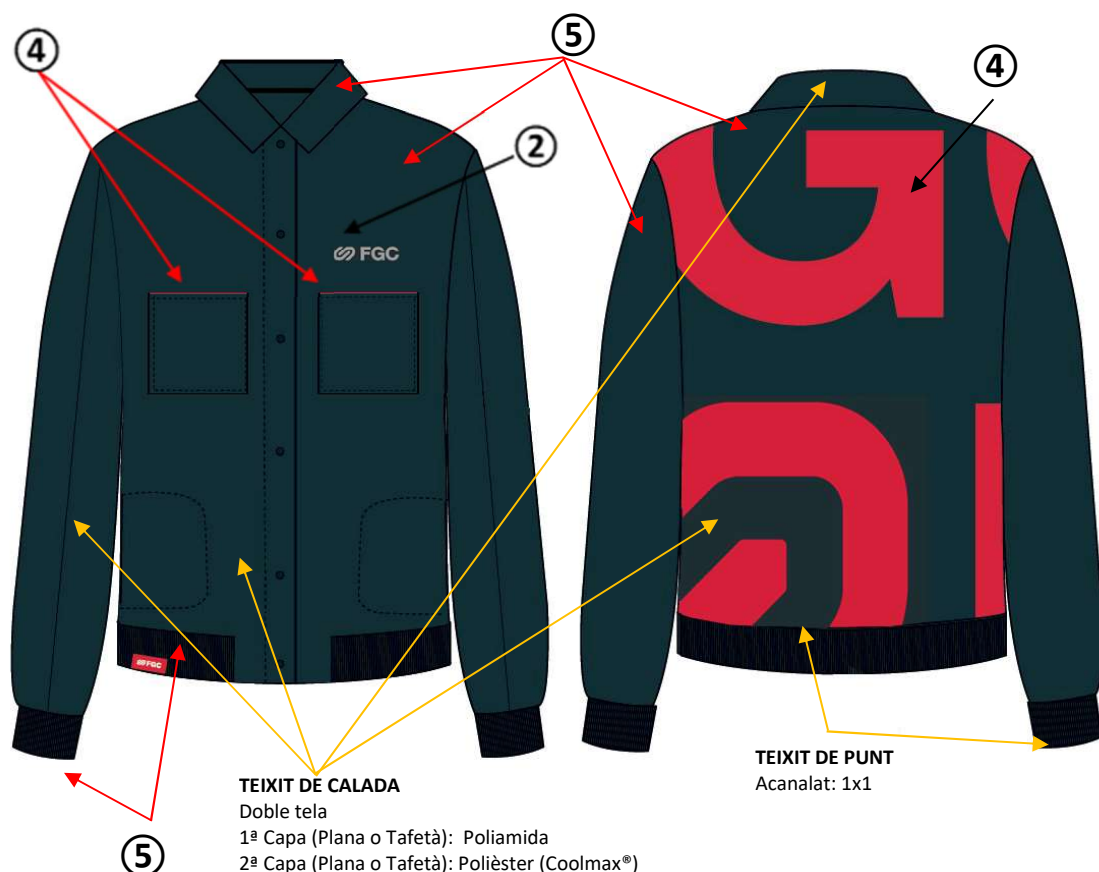


Esquema

Pantone

①	11-0701 TPX	②	15-4101 TPX	③	17-5102 TPX	④	19-1758 TCX	⑤	19-4025 TCX
---	-------------	---	-------------	---	-------------	---	-------------	---	-------------



Descripció del model

Jaqueta d'estiu fabricada amb material confortable per l'època del any, sense folre. Coll tipus "camisé". Puny i el baix de la jaqueta fabricat amb teixit de punt acanalat 1x1 per tal de donar més elasticitat en aquetes parts de la peça de vestir.

Disposa de dues butxaques en la part del davant de la jaqueta a l'alçada del pit i dues butxaques laterals a la zona de la cintura.

El tancament de la jaqueta es realitza amb botons metàl·lics esmaltats a pressió tipus "snaps" i cremallera.

Característiques tècniques

Lligat dels teixits	Lligat jaqueta: Doble tela 1ª Capa (Plana o Tafetà): Poliàmida 2ª Capa (Plana o Tafetà): Polièster (Coolmax®) Lligat de l'acanalat: 1x1	UNE-EN ISO 23606:2009 UNE-EN ISO 8388:2004 UNE 40161:1980 UNE 40600-1-1996
Galga (només teixits de punt):	Teixit acanalat: Gg 8	UNE 40541-1987 ISO 8188-2007
Composició:	Teixit jaqueta: 60% POLIAMIDA 30% POLIÈSTER (Coolmax®) 10% ELASTÀ (Lycra®) Teixit de Acanalat: 100% Cotó	UNE-EN ISO 1833:1/26:2011-2013
Gramatge:	Teixit de la jaqueta: 180 gr/m²	UNE-EN 12127:1998
Rentat:	40°C	
Encongiment màxim al rentat:	Longitudinal +0,1% Transversal -0,5%	UNE-EN ISO 5077:2008
Solidesa del color al rentat aquós a 40°C	Degradació 5 Descàrrega 4-5	UNE-EN ISO 105-C06:2010
Solidesa del color a la llum	Índex 5	UNE-EN ISO 105-B02:2014
Solidesa del color a la transpiració alcalina	Degradació 5 Descarrega 4-5	UNE-EN ISO 105-E04:2013
Solidesa del color a la transpiració àcida	Degradació 5 Descàrrega 4-5	UNE-EN ISO 105-E04:2013
Solidesa del color al fregament	Descàrrega en sec 5 Descàrrega en mullat 5	UNE-EN ISO 105-X12:2016
Solidesa del color al planxat	Degradació 5 Descàrrega 5	UNE-EN ISO 105-X11:1997
Aborrallonament:	Grau 5 (3000 cicles)	UNE-EN ISO 12945-2:2001
Costures:	De 5 a 6 puntades per centímetre	
Gràfics:	Brodats i estampats	
Fornitures:	Etiquetatge de la talla, composició ¹ i conservació. Etiqueta amb logotip (1). Botons a pressió tipus "snaps"(6). Cremallera(1).	

Talles

TAULA MESURES JAQUETA GUIES ESCOLARS DONA															
TALLES	XXS	XS	S	M	L		XL		2XL		3XL		4XL		5XL
	32	34	36	38	40	42	44	46	48	50	52	54	56	58	60
1/2 PIT	43	45	47	49	51	53	55	57	59	61	63	65	67	69	71
LLARG PEÇA	62	63	64	64,5	66	66,5	67,5	68,5	70	71	72	73	74	75	76
LLARG MÀNIGA	61	62	63	63,5	65	65,5	66,5	67,5	69	70	71	72	73	74	75
ESPATLLA	11	12	12	12,5	13	13,5	14	14,5	15	16	16	17	17	18	19
TROBADA	33	35	36	37,5	39	40,5	42	43,5	45	47	48	50	51	53	56

Les peces de vestir es confeccionaran en funció a les necessitats de talla del personal i de les seves mides antropomètriques, d'acord amb les instruccions i els criteris d'assignació de talla que es comuniqui al adjudicatari per part del servei d'avituallament de FGC. Es consideraran talles especials, totes aquelles mides antropomètriques que no s'adaptin a les talles i a les mides estàndard reflectides en la taules.

¹ Real decreto 928/1987 5 de junio. Relativo al etiquetado de composición de los productos textiles.

Confecció

Botons, metàl·lics esmaltats, a pressió tipus "snaps" en la tapeta del davant

Color: 19-4025 TCX

Mida: 24

Quantitat: 6



Tancament intern de tapeta amb cremallera polièster.
Color: 19-4025 TCX

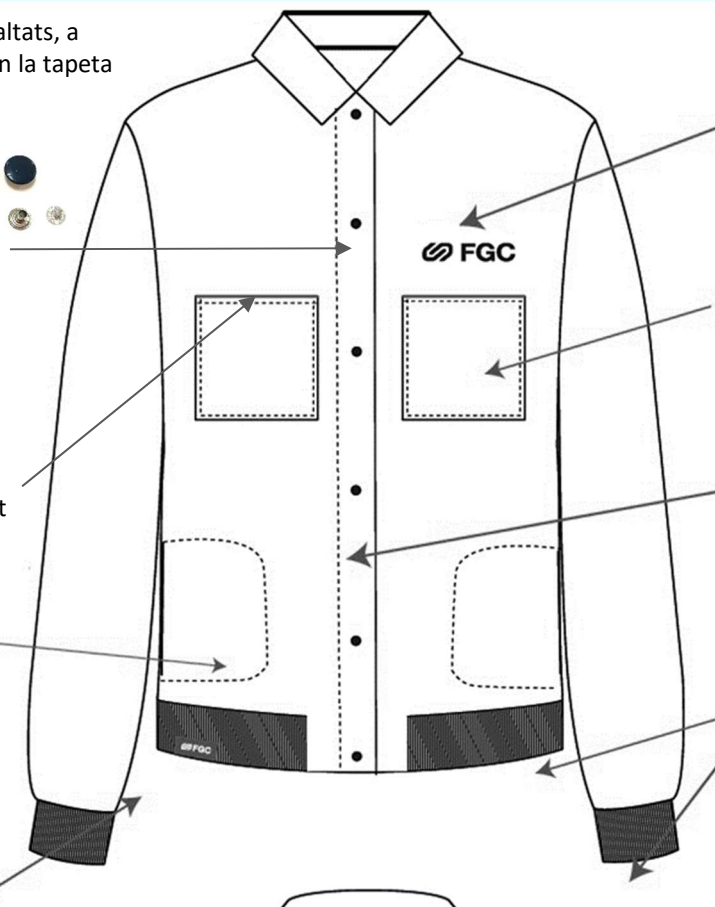
Detall de la butxaca: nervi del mateix teixit que la jaqueta color 19-1758 TCX

Butxaca en els laterals, amb repunt que subjecta el fons de les butxaques

Etiqueta cosida en el baix

Estampat del logotip amb laques

Inserció de l'etiqueta de composició i conservació en la part interior de la peça de vestir



Logotip brodat

Butxaca de pedaç en el pit amb un nervi a contrast 19-1758 TCX 12cm amplada x 14cm alçada

Tapeta amb botons a pressió tipus "snaps"

Cintura i punys de teixit de punt acanalat 1x1 de 6,5 cm



Inserció de l'etiqueta de la talla en l'interior de la peça de vestir

Cintura de teixit de punt acanalat 1x1 de 6,5 cm

Gràfics

Pantone

①

11-0701 TPX

②

15-4101 TPX

③

17-5102 TPX

④

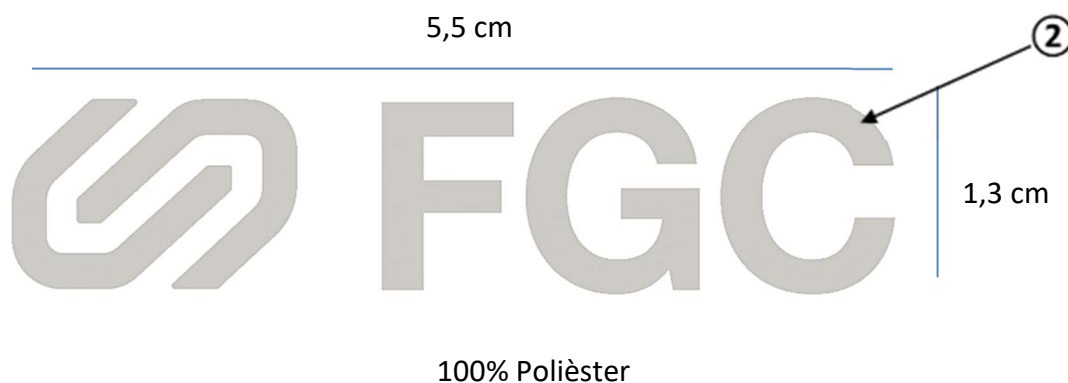
19-1758 TCX

⑤

19-4025 TCX

INDICACIONS DEL LOGOTIP BRODAT EN EL PIT DE LA JAQUETA

- Mides, pantone i composició del fil del logotip brodat.



- Posicionament del logotip brodat en el pit esquerra de la peça de vestir.



Centrat per la butxaca i a 3cm d'alçada de la butxaca.

INDICACIONS DEL LOGOTIP ESTAMPAT A L'ESQUENA

- Mides 100% de la gràfica, pantone.



Estampat amb laques

- Variacions del estampat segons talles



Talla 50



Talla 48



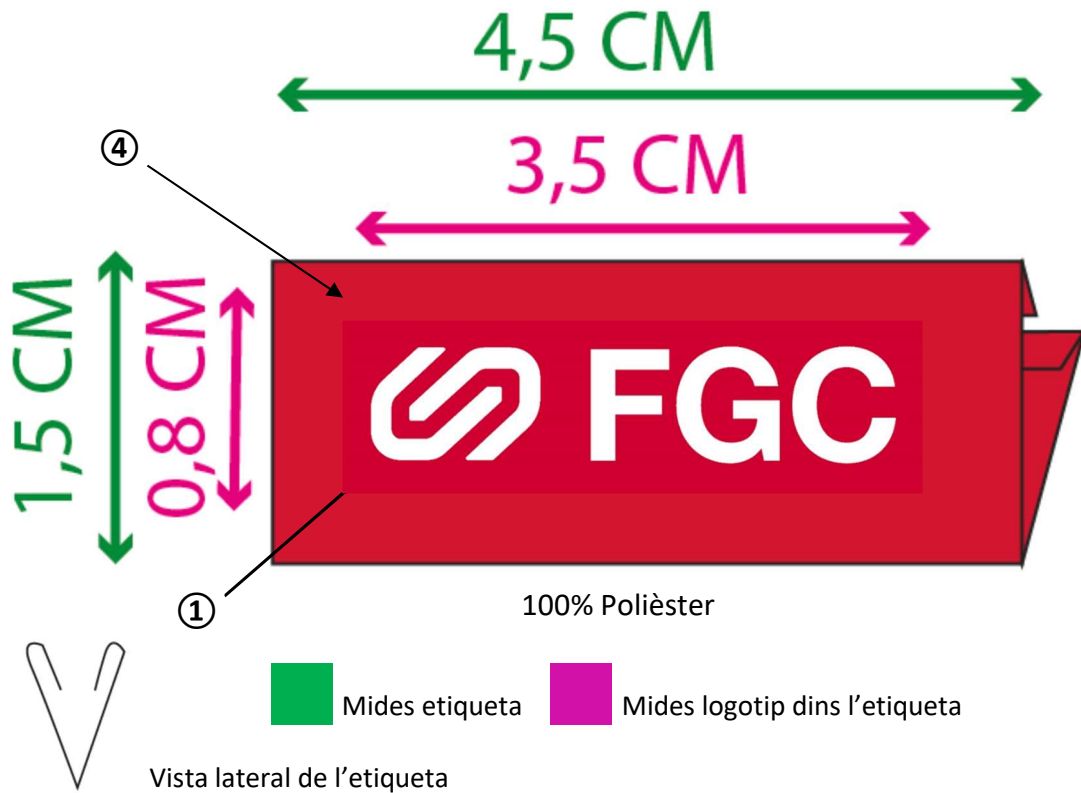
Talla 36



Tall 34

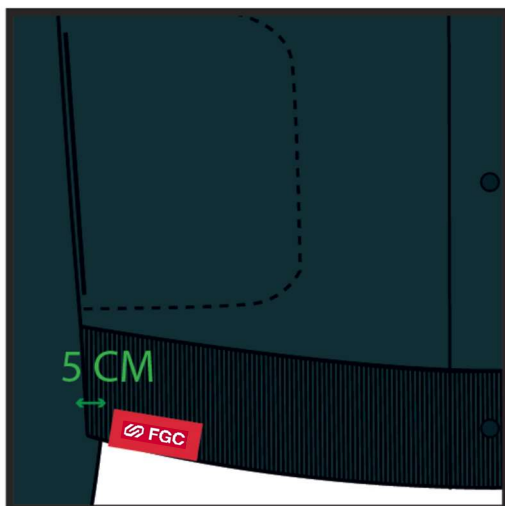
INDICACIONS ETIQUETA EXTERIOR DEL LOGOTIP

- Mides, pantone i composició del fil de l'etiqueta.



- Posició de l'etiqueta amb logotip a la peça de vestir a baix del davant dreta.

A 5 cm de la costura lateral



Cosit al voltant de l'etiqueta



Exemple d'una etiqueta similar

Fotografia

- Davanter i esquena de la talla 36-5

